

2011年

かしこく食べてお口と歯の健康を守りましょう

2010「北海道歯・口の健康に関する図画・ポスターコンクール」美唄入賞者

1 JANUARY

SUN	MON	TUE	WED	THU	FRY	SAT
.	1
2	3	4	5	6	7	8
9	10	11	12	13	14	15
16	17	18	19	20	21	22
23	24	25	26	27	28	29
30	31					

2 FEBRUARY

SUN	MON	TUE	WED	THU	FRY	SAT
.	.	1	2	3	4	5
6	7	8	9	10	11	12
13	14	15	16	17	18	19
20	21	22	23	24	25	26
27	28

3 MARCH

SUN	MON	TUE	WED	THU	FRY	SAT
.	.	1	2	3	4	5
6	7	8	9	10	11	12
13	14	15	16	17	18	19
20	21	22	23	24	25	26
27	28	29	30	31	.	.

4 APRIL

SUN	MON	TUE	WED	THU	FRY	SAT
.	1	2
3	4	5	6	7	8	9
10	11	12	13	14	15	16
17	18	19	20	21	22	23
24	25	26	27	28	29	30

5 MAY

SUN	MON	TUE	WED	THU	FRY	SAT
1	2	3	4	5	6	7
8	9	10	11	12	13	14
15	16	17	18	19	20	21
22	23	24	25	26	27	28
29	30	31

6 JUNE

SUN	MON	TUE	WED	THU	FRY	SAT
.	.	.	1	2	3	4
5	6	7	8	9	10	11
12	13	14	15	16	17	18
19	20	21	22	23	24	25
26	27	28	29	30	.	.

7 JULY

SUN	MON	TUE	WED	THU	FRY	SAT
.	1	2
3	4	5	6	7	8	9
10	11	12	13	14	15	16
17	18	19	20	21	22	23
24	25	26	27	28	29	30
31						

8 AUGUST

SUN	MON	TUE	WED	THU	FRY	SAT
.	1	2	3	4	5	6
7	8	9	10	11	12	13
14	15	16	17	18	19	20
21	22	23	24	25	26	27
28	29	30	31	.	.	.

9 SEPTEMBER

SUN	MON	TUE	WED	THU	FRY	SAT
.	.	.	.	1	2	3
4	5	6	7	8	9	10
11	12	13	14	15	16	17
18	19	20	21	22	23	24
25	26	27	28	29	30	.

10 OCTOBER

SUN	MON	TUE	WED	THU	FRY	SAT
.	1
2	3	4	5	6	7	8
9	10	11	12	13	14	15
16	17	18	19	20	21	22
23	24	25	26	27	28	29
30	31					

11 NOVEMBER

SUN	MON	TUE	WED	THU	FRY	SAT
.	.	1	2	3	4	5
6	7	8	9	10	11	12
13	14	15	16	17	18	19
20	21	22	23	24	25	26
27	28	29	30	.	.	.

12 DECEMBER

SUN	MON	TUE	WED	THU	FRY	SAT
.	.	.	.	1	2	3
4	5	6	7	8	9	10
11	12	13	14	15	16	17
18	19	20	21	22	23	24
25	26	27	28	29	30	31



美唄歯科医師会 会長賞
東小学校6年 渡邊 朋花さん



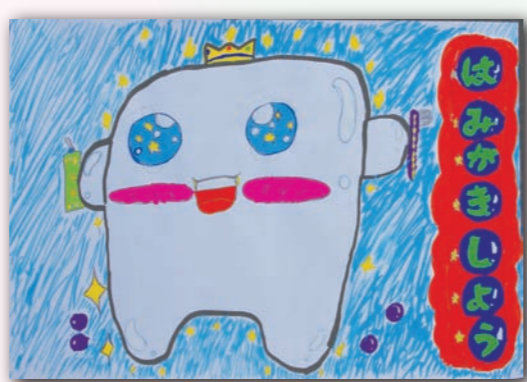
北海道大会二次審査会 佳作
東栄小学校6年 野原 愛湖さん



北海道大会二次審査会 佳作
西美唄小学校2年 田中 涼太郎さん



北海道大会二次審査会 佳作
西美唄小学校1年 伊藤 心優さん



美唄歯科医師会 佳作
東栄小学校3年 川上この花さん



美唄歯科医師会 佳作
東小学校6年 出口 若奈さん



美唄歯科医師会 佳作
東栄小学校5年 幸田 愛佳さん



美唄歯科医師会 佳作
西美唄小学校1年 太田 実希さん



美唄歯科医師会 佳作
西美唄小学校4年 小川 瑞季さん



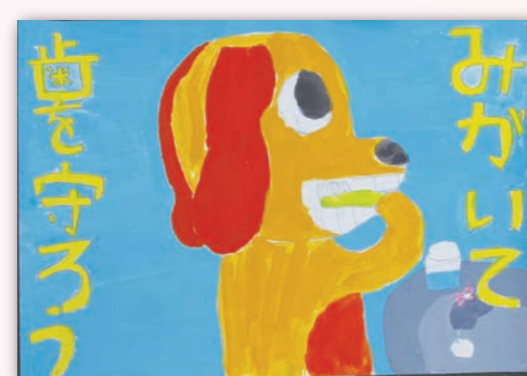
美唄歯科医師会 努力賞
東小学校6年 井上 愛蘭さん



美唄歯科医師会 努力賞
東栄小学校5年 小林 勇人さん



美唄歯科医師会 努力賞
西美唄小学校2年 樋浦 凛乃さん



美唄歯科医師会 努力賞
西美唄小学校4年 林 朝白恵さん



美唄歯科医師会 努力賞
東栄小学校3年 富樫 頼輝さん

2010 『よい歯のコンクール』

- 最優秀賞 佐藤 沙耶さん
- 優秀賞 好川 陽登さん
- 嘉久和春花さん
- 寺岡 昊生さん



2010 『高齢者の歯のコンクール』

- 8020 美唄一賞 沖田 三郎さん
- 8020 準美唄賞 大島 孝一さん
- 猪田 省司さん
- 8020 入賞 池田 嘉男さん
- 石倉 昭子さん



歯とお口の健康を大切にしましょう

社団法人 美唄歯科医師会

URL <http://www.bibai.com/dental>

- 美唄歯科医師会所属の歯科医院は、在宅医療としてご自宅や病院への訪問診療を行なっております。
- 今年度の70才以上の方の医療費負担割合は、原則1割の予定です。