

2024年

北海道歯・口の健康に関する図画ポスターコンクール入賞者



低学年の部



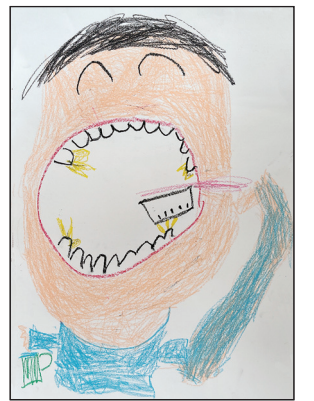
美唄最優秀賞
中央小3年 松川 一翔さん



美唄歯科医師会賞
中央小1年 谷津 柚樹さん



努力賞
中央小3年 宮本 紗綾さん



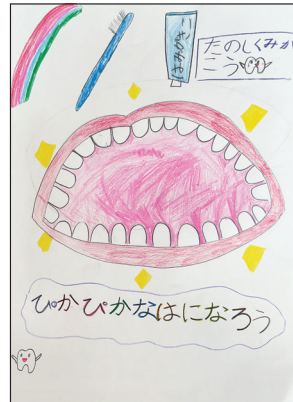
美唄市教育委員会賞・北海道二次審査会佳作
中央小1年 加藤 友真さん



努力賞
中央小3年 若林 姫愛さん



特別賞
東小2年 大島 陸翔さん



特別賞
東小2年 上家 まみかさん



特別賞
東小2年 森川 伶哉さん



美唄最優秀賞
中央小4年 野村 凜花さん

高学年の部



特別支援学校小学部の部



美唄市教育委員会賞
中央小4年 吉田 麗さん



美唄歯科医師会賞
中央小4年 小川 茉羽さん



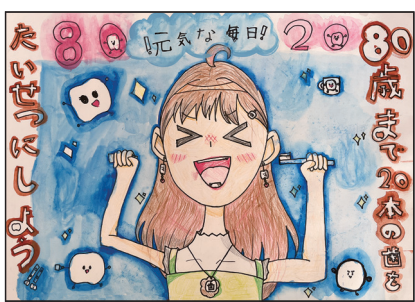
美唄最優秀賞・北海道新聞社賞
養護学校4年 中上 玲煌さん



美唄市教育委員会賞・北海道二次審査会佳作
養護学校5年 佐藤 唯央利さん



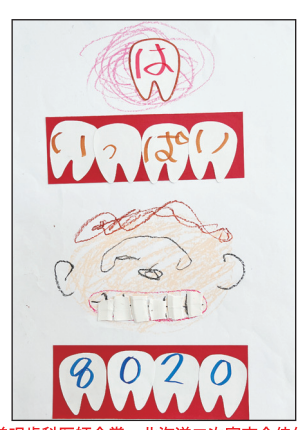
努力賞
中央小4年 伊藤 明希さん



努力賞・北海道二次審査会佳作
中央小4年 加藤 智咲さん



努力賞・北海道教育長賞
養護学校5年 ハリッド・アル・ハリフアさん



美唄歯科医師会賞・北海道二次審査会佳作
養護学校5年 西川 一輝さん



努力賞・北海道二次審査会佳作
養護学校5年 河崎 爽太さん

2024 CALENDAR

1 JANUARY	2 FEBRUARY	3 MARCH	4 APRIL	5 MAY	6 JUNE
SUN MON TUE WED THU FRI SAT 1 2 3 4 5 6 7 8 9 10 11 12 13 14 15 16 17 18 19 20 21 22 23 24 25 26 27 28 29 30 31	SUN MON TUE WED THU FRI SAT 1 2 3 4 5 6 7 8 9 10 11 12 13 14 15 16 17 18 19 20 21 22 23 24 25 26 27 28 29	SUN MON TUE WED THU FRI SAT 1 2 3 4 5 6 7 8 9 10 11 12 13 14 15 16 17 18 19 20 21 22 23 24 25 26 27 28 29 30 31	SUN MON TUE WED THU FRI SAT 1 2 3 4 5 6 7 8 9 10 11 12 13 14 15 16 17 18 19 20 21 22 23 24 25 26 27 28 29 30	SUN MON TUE WED THU FRI SAT 1 2 3 4 5 6 7 8 9 10 11 12 13 14 15 16 17 18 19 20 21 22 23 24 25 26 27 28 29 30 31	SUN MON TUE WED THU FRI SAT 1 2 3 4 5 6 7 8 9 10 11 12 13 14 15 16 17 18 19 20 21 22 23 24 25 26 27 28 29 30
7 JULY	8 AUGUST	9 SEPTEMBER	10 OCTOBER	11 NOVEMBER	12 DECEMBER
SUN MON TUE WED THU FRI SAT 1 2 3 4 5 6 7 8 9 10 11 12 13 14 15 16 17 18 19 20 21 22 23 24 25 26 27 28 29 30 31	SUN MON TUE WED THU FRI SAT 1 2 3 4 5 6 7 8 9 10 11 12 13 14 15 16 17 18 19 20 21 22 23 24 25 26 27 28 29 30 31	SUN MON TUE WED THU FRI SAT 1 2 3 4 5 6 7 8 9 10 11 12 13 14 15 16 17 18 19 20 21 22 23 24 25 26 27 28 29 30	SUN MON TUE WED THU FRI SAT 1 2 3 4 5 6 7 8 9 10 11 12 13 14 15 16 17 18 19 20 21 22 23 24 25 26 27 28 29 30 31	SUN MON TUE WED THU FRI SAT 1 2 3 4 5 6 7 8 9 10 11 12 13 14 15 16 17 18 19 20 21 22 23 24 25 26 27 28 29 30	SUN MON TUE WED THU FRI SAT 1 2 3 4 5 6 7 8 9 10 11 12 13 14 15 16 17 18 19 20 21 22 23 24 25 26 27 28 29 30 31

歯とお口の健康のため、定期検診を受けましょう。

一般社団法人 美唄歯科医師会

TEL:070-2425-5900
FAX:0126-35-4585

美唄歯科医師会



- 工藤 歯科・矯正 歯科医院 美唄市峰延町本町南2 ☎67-2218
- さくら 歯科クリニック 美唄市東3条南4丁目4-36 ☎66-1818
- そらち 歯科医院 美唄市東1条北5丁目1-27 ☎62-6811
- 平 歯 科 医 院 美唄市西1条南5丁目2-18 ☎63-2688
- たかはし 歯科医院 美唄市東4条南1丁目1-1 ☎63-0003

- なめかわ 歯科医院 美唄市東3条南5丁目3-9 ☎66-2662
- 宝崎 歯科クリニック 美唄市西1条北1丁目1-1 ☎63-2445
- むらかみ 歯科医院 美唄市大通東1条南7丁目1-5 ☎62-7723
- メロディー 歯科クリニック 美唄市西2条北5丁目1-1 ☎62-6480
- 吉村 歯科医院 美唄市東6条北1丁目1-1 ☎68-8860