

歯肉炎と歯周炎について

『おしえて！歯医者さん』

葛飾区学校歯科医会講話集 第十八巻

おしえて！ 歯医者さん

歯肉炎と歯周炎について

葛飾区学校歯科医会

健康な歯ぐきと歯肉炎の歯ぐき



健康な歯ぐき



歯肉炎

歯の構造

- 病気を知るために歯の構造を理解してください。

みなさんが正面から鏡で見ると
歯はこのように見えます

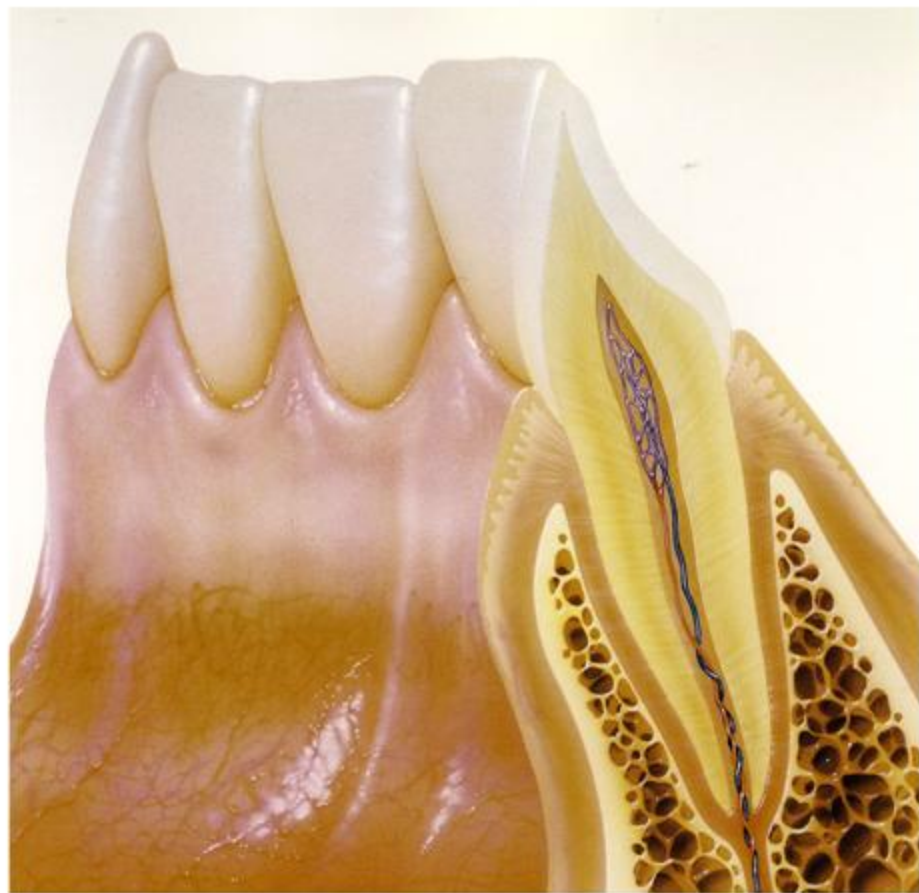


歯の構造

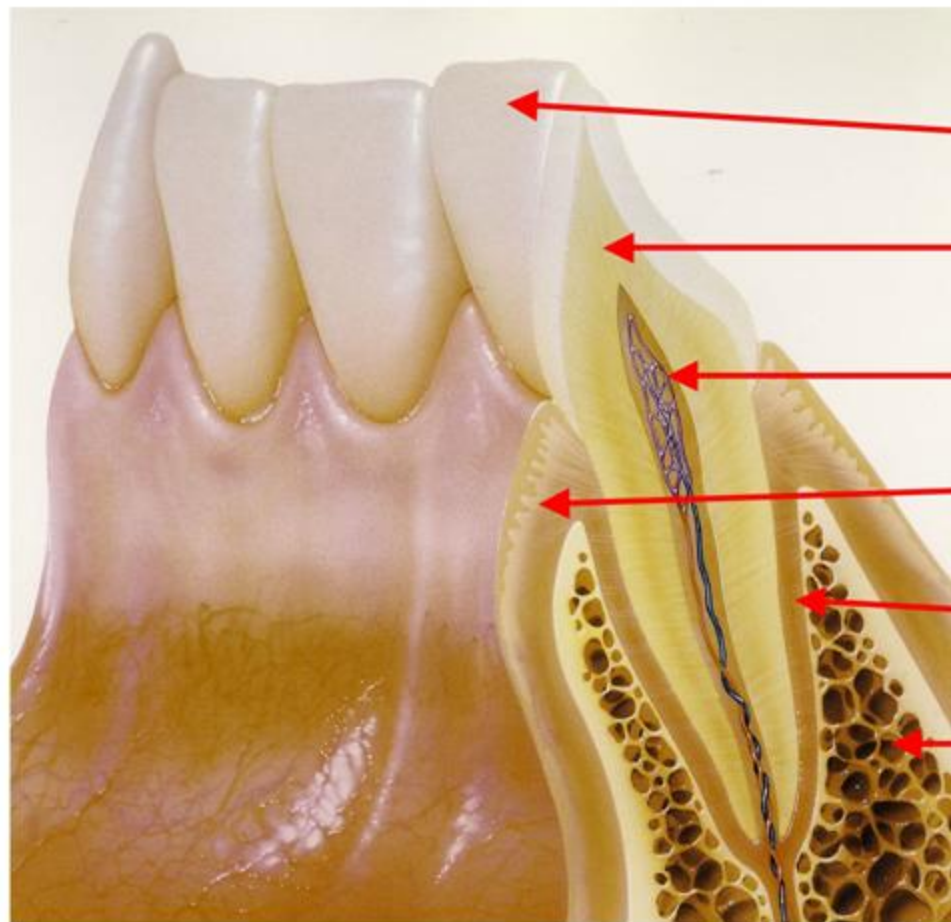
- 病気を知るために歯の構造を理解してください。

歯をたてに割ると実は
このようになっています

歯ぐきから歯が出ている
ように見えますが、実は
あごの骨が歯を支えて
います

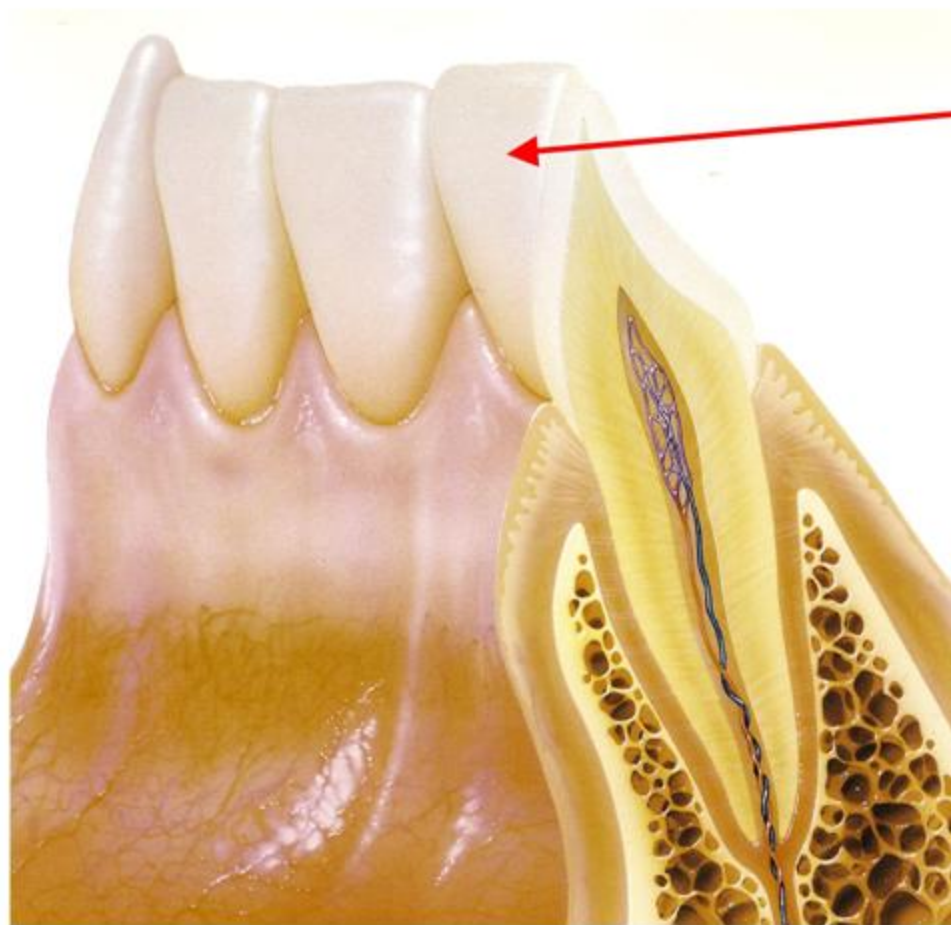


歯の構造



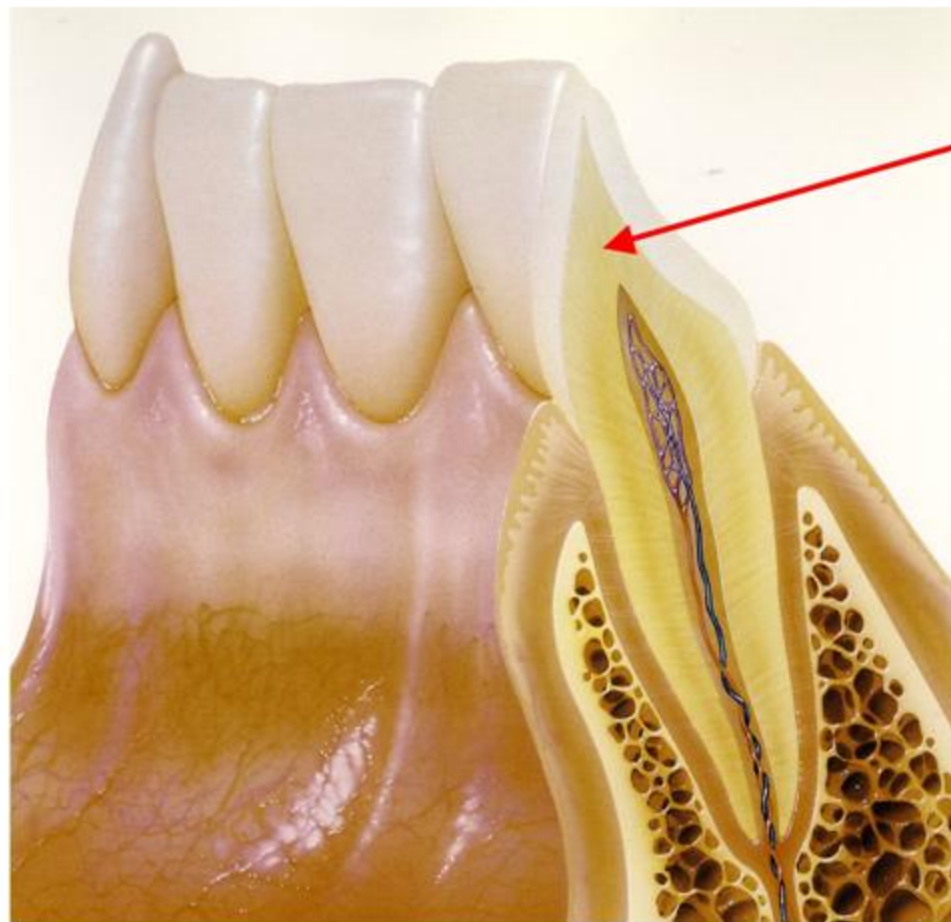
- エナメル質
- 象牙質
- 歯の神経(歯髄)
- 歯ぐき(歯肉)
- 歯根膜
- あごの骨(歯槽骨)

歯の構造



- エナメル質
 - 皆さんが見ている部分
 - 実際にはほんの歯の1部分にすぎない
 - 歯のコーティング材
 - まるで帽子のよう
 - 人間の体の中で1番硬い
 - だから物をしっかりかむ事が出来る

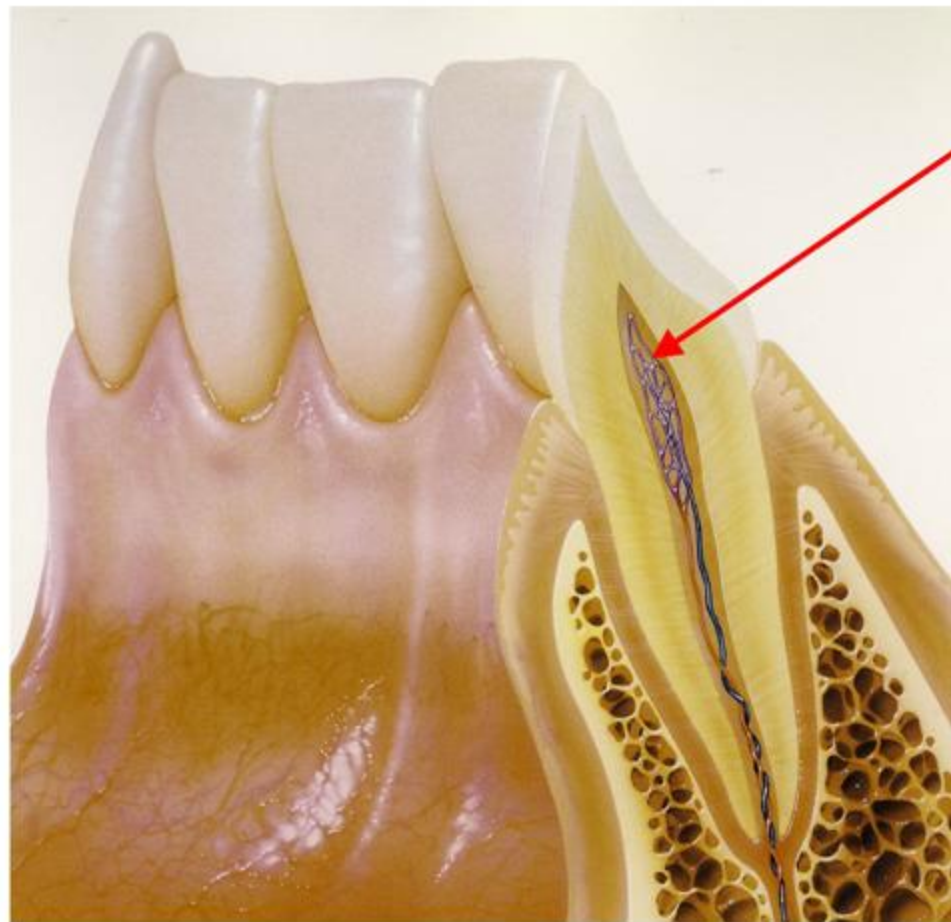
歯の構造



- 象牙質

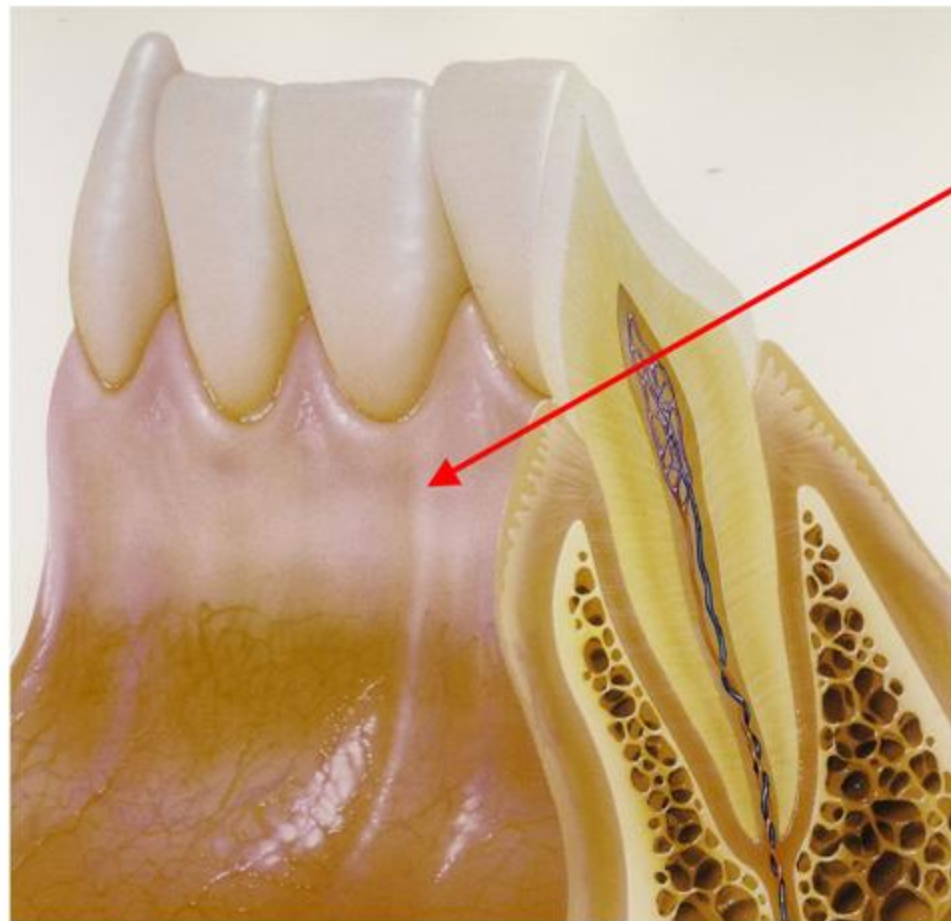
- 実は歯の大部分をしめる
- 神経から感覚を得ている
- 血管から栄養を得ている
- 実は生きた細胞も含まれている
- 皆さんが痛み(しみる)を感じる部分

歯の構造



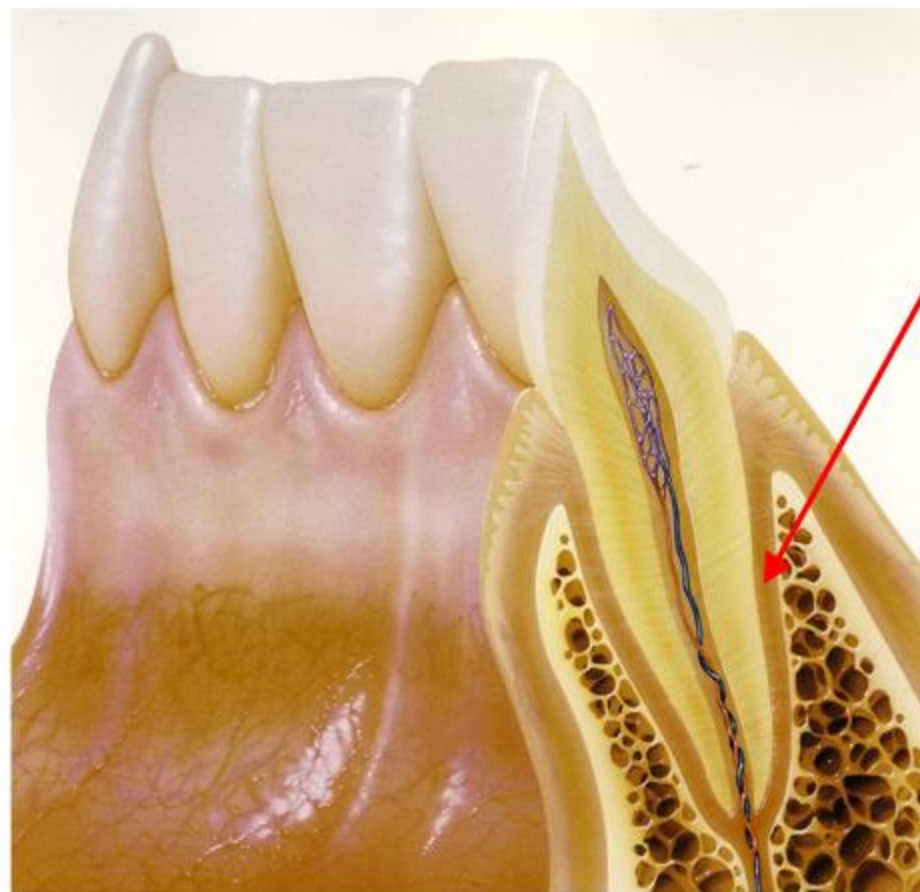
- 歯の神経（歯髄）
 - 神経だけでなく血管も含まれる
 - 歯に感覚と栄養を与える
 - 骨から歯の中に入り込んでいる
 - 歯は生きている
 - むし歯などで神経をとる＝歯は死んでいる

歯の構造



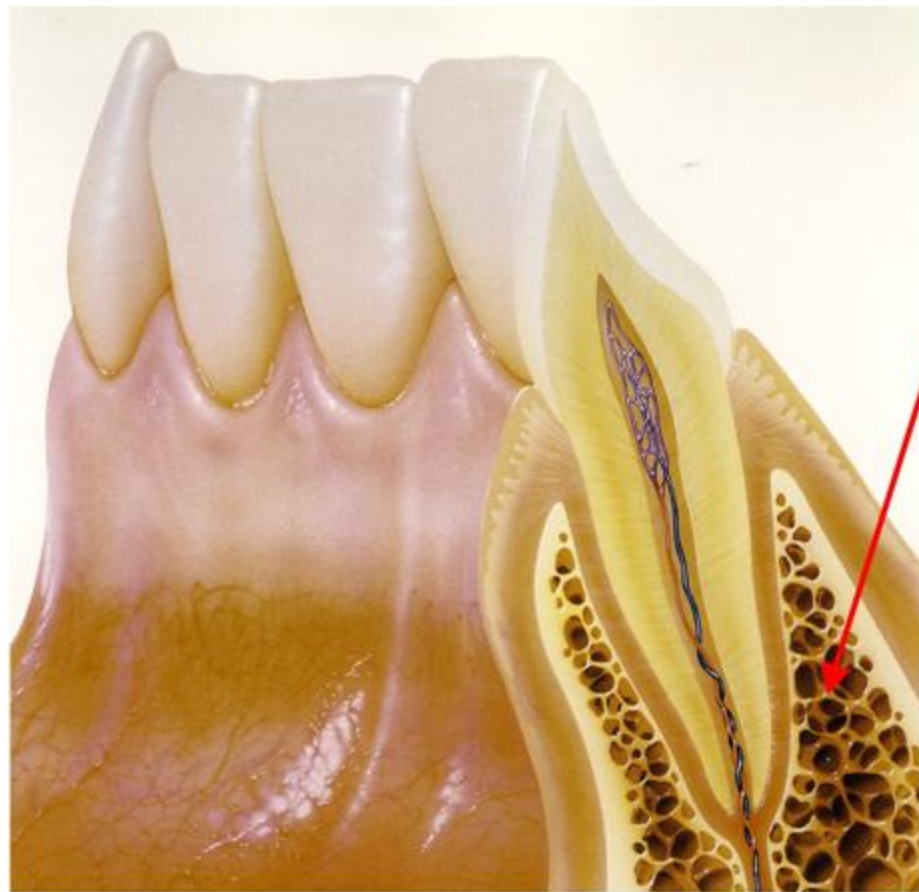
- 歯ぐき(歯肉)
 - 歯ぐきが歯を支えているわけではありません
 - 歯ぐきは洋服のようなもの

歯の構造



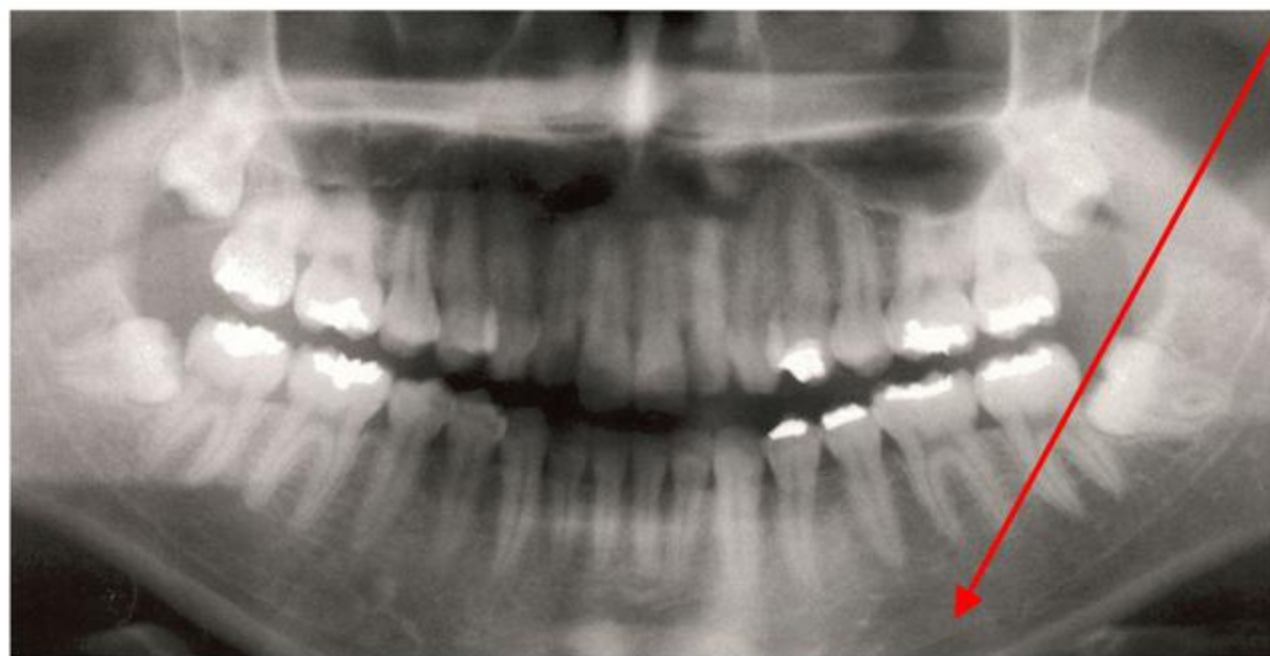
- 歯根膜
 - 歯と骨の間のクッション
 - 線維で歯と骨を結んでいます

歯の構造



- あごの骨（歯槽骨）
 - 歯を支えている
 - 歯周病になるとこの部分の骨が溶けていきます
 - 支えがなくなっていくことで、最終的に歯が抜け落ちます
 - ビルと同じで基礎となる部分です。

歯の構造



- あごの骨
 - あごの骨がしっかりと歯を支えています
 - 見えている部分より、骨の中に埋まっている部分の方が長いことに注目

レントゲン写真

歯肉炎とは？



- 歯ぐきに生じた炎症
- 歯ぐきが腫れる
- 歯ぐきが赤くなる
- 放っておくと歯周炎になる

歯周炎とは？



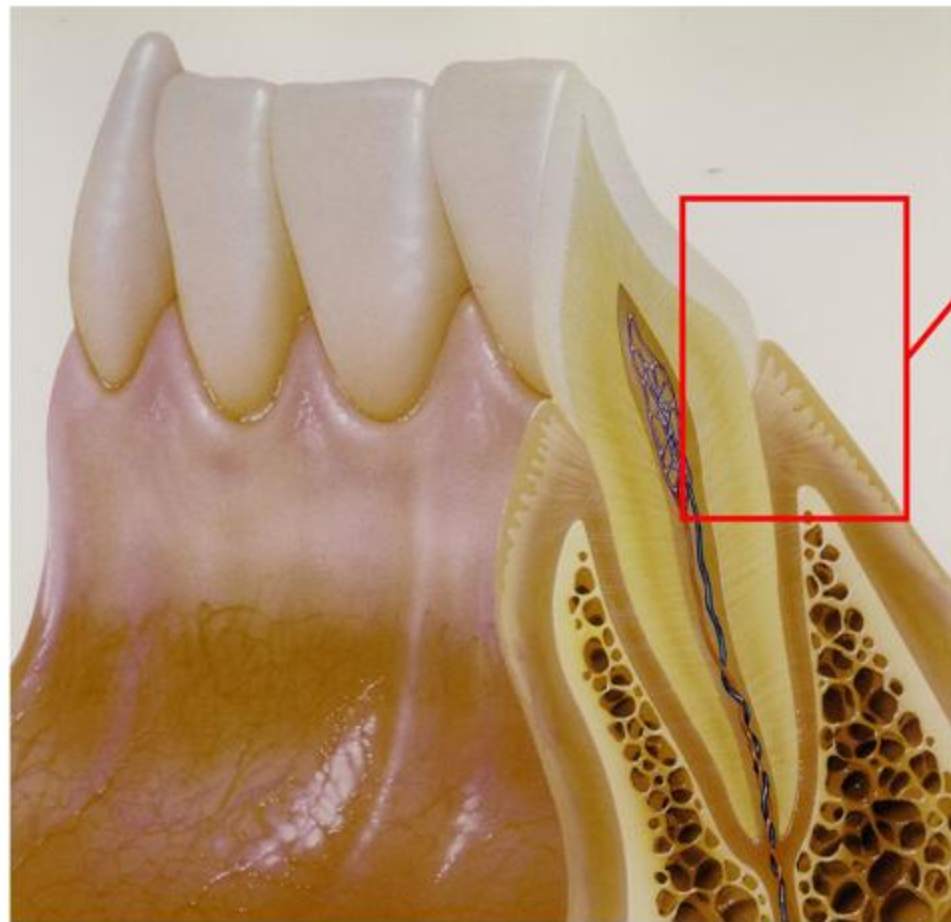
- 歯肉炎が進行し、歯を支える組織まで炎症がおよんだもの
- 歯を支えている骨が溶ける
- 悪化すると歯が自然に抜ける
- 痛みはほとんど感じない

歯周病の原因

- 歯周病の原因は、細菌です
- 実は口の中には多くの細菌が住んでいます
 - その種類は300から400にもなります
 - 歯周病の細菌; 10種類くらい
- 細菌の数が増えることで、歯周病が生じます
- 細菌とうまく付き合っていけば、歯周病を予防することが可能



歯周病の進行



- この部分を拡大してみましょう

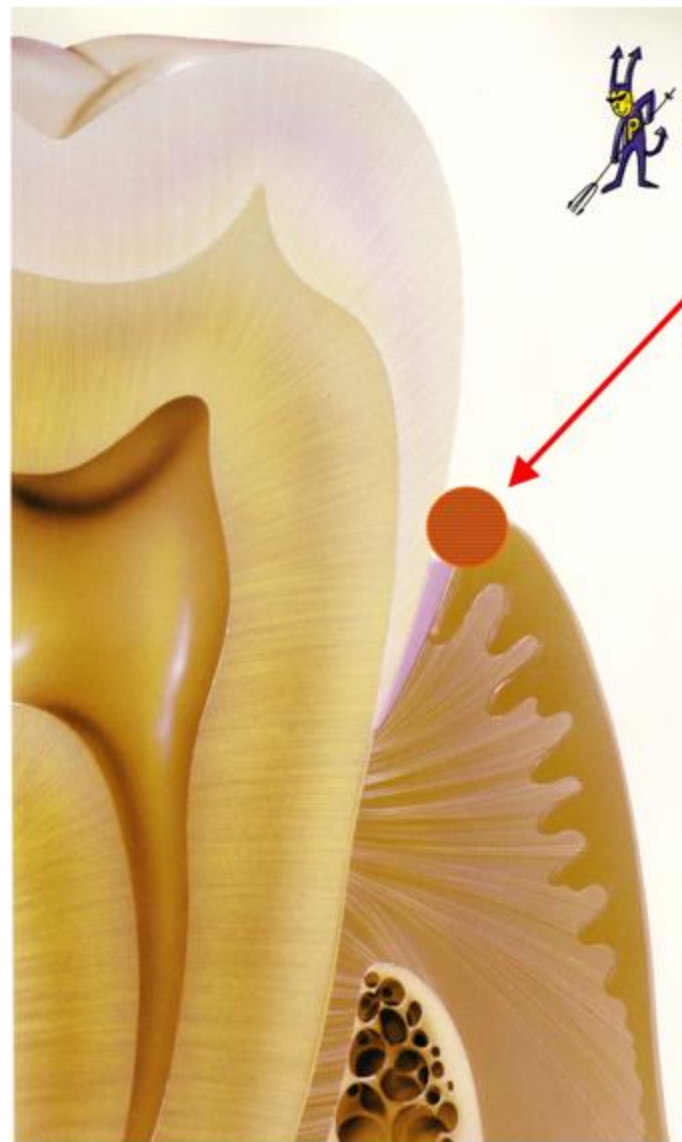
歯周病の進行



- 歯周病菌

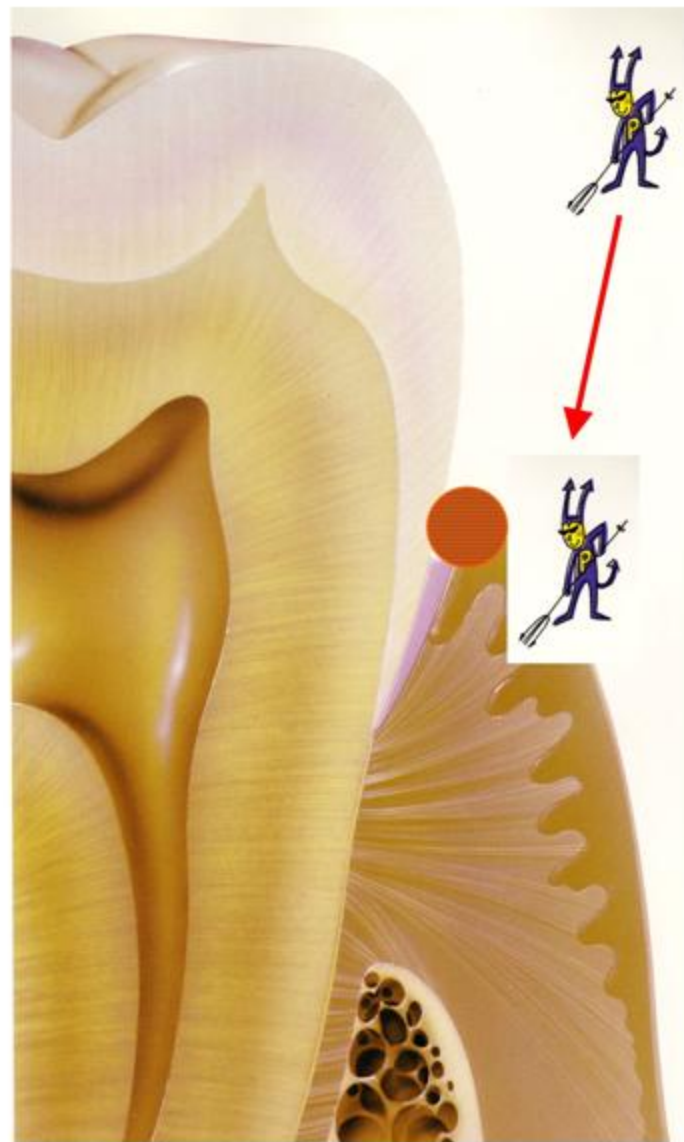
- もともと誰の口の中にも存在します
- 生きていくためには食べ物が必要です
- 毎日、お腹をすかせて口の中でゴハンを探しています

歯周病の進行



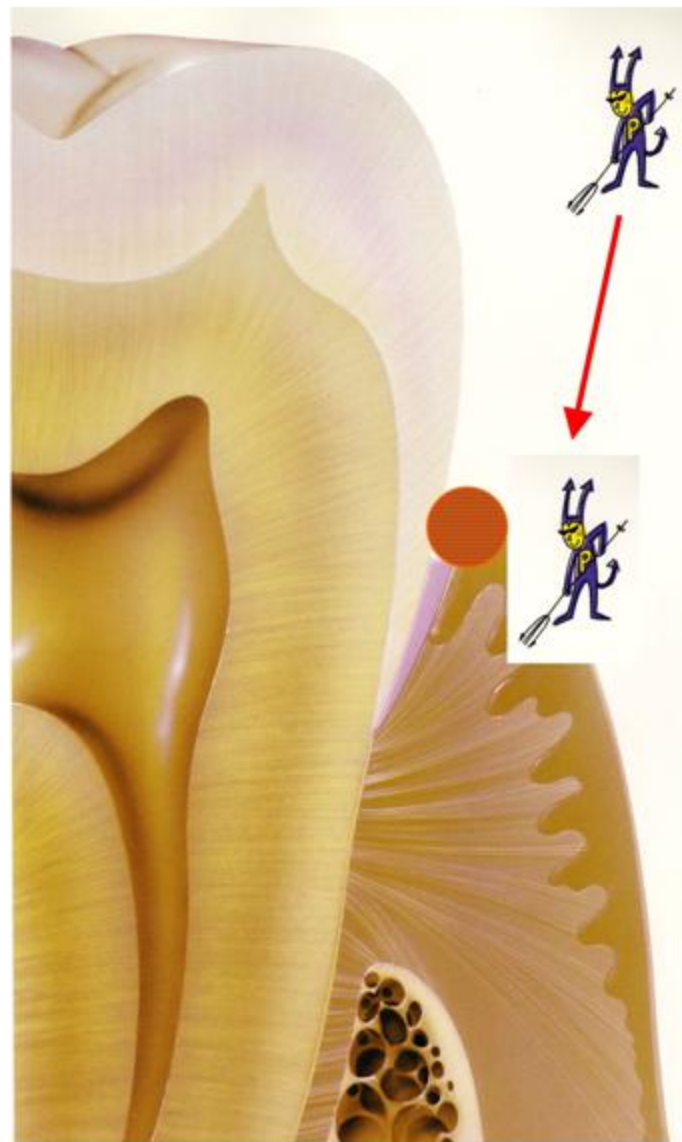
- 皆さんが食事をすると
 - だれでも溝の部分に食べかすがたまります
 - ちゃんと歯みがきすると何も起こりません
 - 残したままにすると、細菌がゴハンを見つけて集まってきます

歯周病の進行



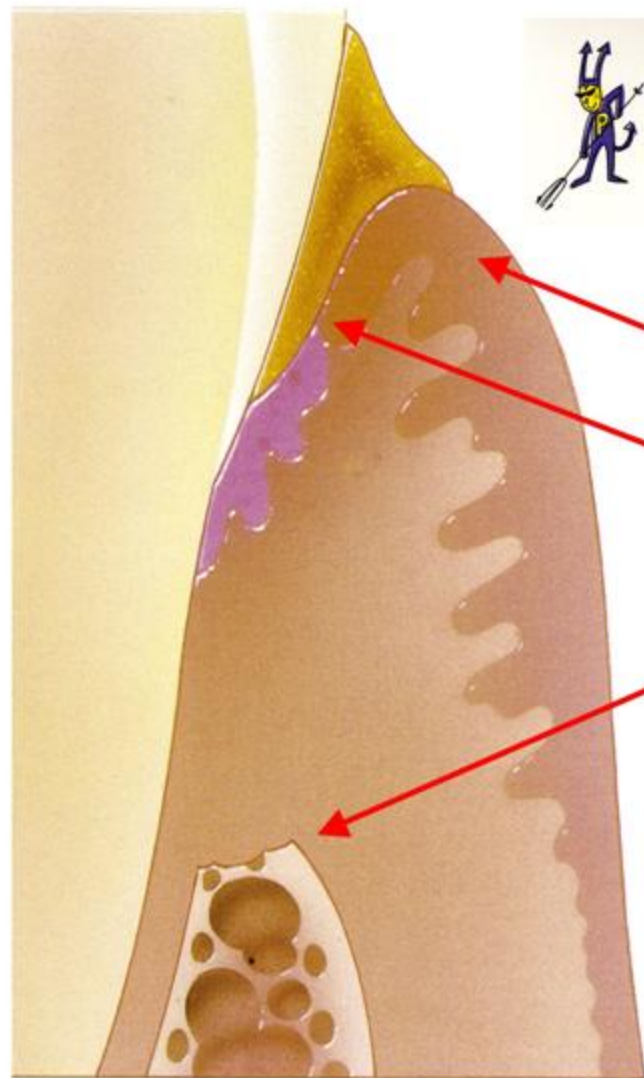
- 細菌がゴハンを食べると・・・
 - お腹一杯になった細菌がお昼寝
 - 目を覚ますとまたゴハンが・・・
 - 細菌が住み着く

歯周病の進行



- 細菌が溝の部分に住み着くと・・・
 - 細菌の持っている毒を放出します
 - 毒により、歯周病が進行します

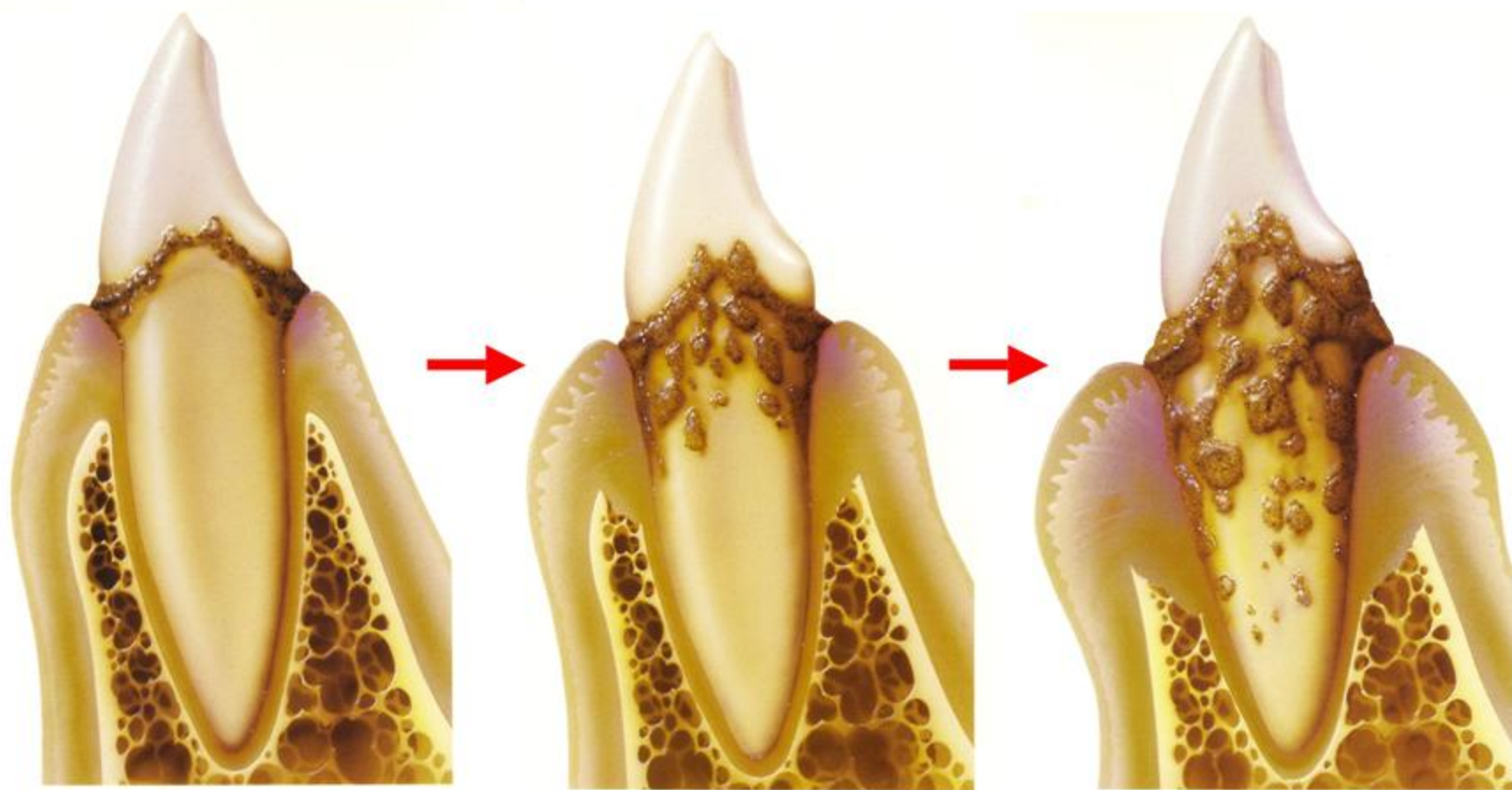
歯周病の進行



- 細菌の出す毒による変化

- 歯ぐきが赤くなります
- 溝の部分が深くなります
- あごの骨が溶けてきます

歯周病の進行



軽度

中等度

重度

自覚症状は？



- 歯ぐきからの出血
- 口臭（こうしゅう）
- 朝起きたとき、口の中がネバつく
- 歯ぐきが腫れる

予防法は？

- 原因がわかれば
予防は可能
- 原因を取り除く
 - 歯ブラシ
 - デンタルフロス
 - 歯間ブラシ



治療法は？



治療前



治療後

- ブラッシング
 - 軽度の歯肉炎は
ブラッシングで治療が
可能
- スケーリング
 - 固くなったプラーク
(しせき; 歯石)は
歯医者でとってもらう

歯周炎になると治療は大変

まとめ

- 原因をよく知ろう！
- 原因を作らないようにしよう！
- 少しでも気になるときは、歯医者さんへ
- 定期的なチェックを歯医者さんで受けよう！