

いんくるは

そうごうふくし ない
総合福祉センターぽぷら内にあります。

ぽぷらは、だれ きがる りよう ばしょ
誰でも気軽に利用できる場所です。



げんかん はい みぎ うけつけ
玄関に入って右手に受付があります。



かいそうだんしつ
1階相談室



かいそうだんしつ
2階相談室



住所

びばいし にし しょうみなみ ちょうめ
美唄市西3条南3丁目6-2
びばいし そうごう ふくし ない
美唄市総合福祉センターぽぷら内

TEL

66 - 2323

FAX
E-Mail

62 - 6996
tiiki.bibai-shakyo@pipalnet.jp

そうだん
相談
うけつけ
受付
じかん
時間

月～金 8:45～17:15
しゅくじつ ねんまつねんし のぞ
(祝日、年末年始を除く)
うけつけじかにかがい そうだん きぼう かつ
受付時間外の相談を希望される方は
じぜん れんらく
事前にご連絡ください

びばいし しょう しゃそうだんしえん
美唄市障がい者相談支援センター

いんくる



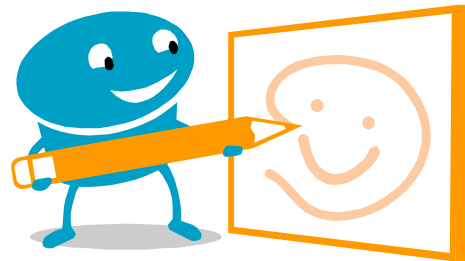
ほっかいどうしていそうだんしえんじぎょうしょ
北海道指定相談支援事業所

びばいし いたくしょう しゃそうだんしえんじぎょうしょ
美唄市委託障がい者相談支援事業所

うんえい しゃかいふくしほうじんびばいししゃかいふくしきょうぎかい
運営：社会福祉法人美唄市社会福祉協議会

いんくるは、^{しょう}障がいの^{かた}ある方や、
 そのご家族、または^{かぞく}関わり^{かか}のある^{かたがた}方々の
^{こま}困りごとや^{なや}悩みなどの^{そうだん}相談^うをお受けして
 います。どんな^{しょう}障がい^とかは^と問^いいません。
 何を^{なに}どのように^{そうだん}相談^{して}いいかわからない…
 こんな^{そうだん}ことを^と相談^{して}いいの^だらうか…
 そう^{しんぱい}思^っても^{れんらく}心配^せずに、^まずは^ご連絡^を
 くだ^さい。相談^{そうだん}支援^{しえん}専門^{せんもん}員^{いん}が、^あなたの
^{なや}悩み^{きぼう}や^き希望^{いっしょ}をお^ききして、^{いっしょ}一緒に^{かんが}え、
^{せいど}制度^{しょうかい}や^{しやうかい}サービス^{いっしょ}を^{いっしょ}紹介^{して}たり、^{いっしょ}一緒に
^{てつづき}手続^きき^{ほうほう}に行^ったり、^いろ^いろ^な方法^で
^{てつだ}お^て手^つ伝^いい^しま^す。

あなたの
 こんな時^{とき}どうしよう
 こんな^{てつだ}ことを^したい
 を^お手^つ伝^いい^しま^す。



- ^{しょう}障がい^{かん}に関する^{そうだん}相談^うを受けるための
^{しかく}資格^{けんしゅう}や^{しゅうりょう}研修^{めい}を^{そうだん}修了^{いん}した3名の^{そうだん}相談員^が
^{たいおう}が^{たいおう}対応^しま^す。
- ^{ひみつ}秘密^{まも}は^{まも}り^ます。
^{しやくいん}すべての^{しゅひぎむ}職員^おは^お守^り秘^ぎ義務^をを負^って
^{そうだん}い^ます^のので、^{そうだん}相談^{ないよう}内容^{こじんじょうほう}や^{こじんじょうほう}個人^{じょうほう}情報^が
^もれ^るこ^とは^あり^ませ^ん。
^{あんしん}安^{しん}心^{して}ご^{そうだん}相^{だん}談^くだ^さい。
- ^{そうだん}相^{だん}談^は無^{りょう}料^です。

たとえばこんな時^{とき}

ひとり暮らしを
 はじめたい



仕事をしてみたい



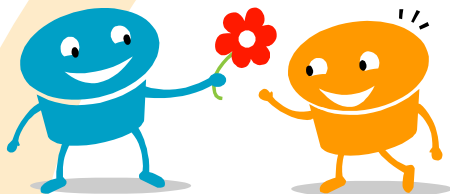
こんなとき
 利用できる
 サービスは
 あるの？



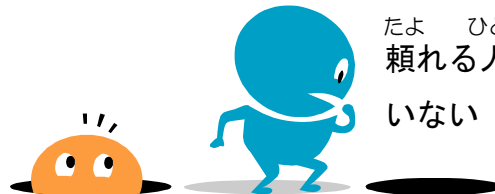
郵便^{ゆうびん}がきたけど
 なに^{なに}か^か
 何が^{なに}書^かいてあるのか
 よくわからない



だれ^{だれ}は^はな^なき
 誰かに^{だれ}話^{はな}し^をを^き聞いて^ほしい



たよ^{たよ}ひと
 頼れる^{ひと}人が
 いない



かね^{かね}
 いつも^{いつも}お^お金^金が
 足り^たなくな^って
 しま^う

